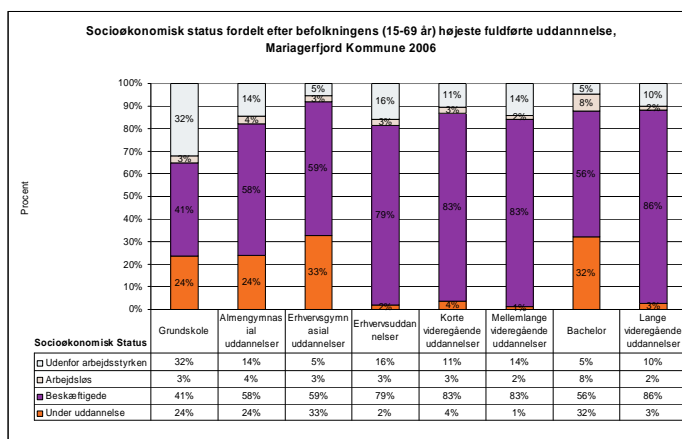


Undersøgelse i Mariagerfjord Kommune

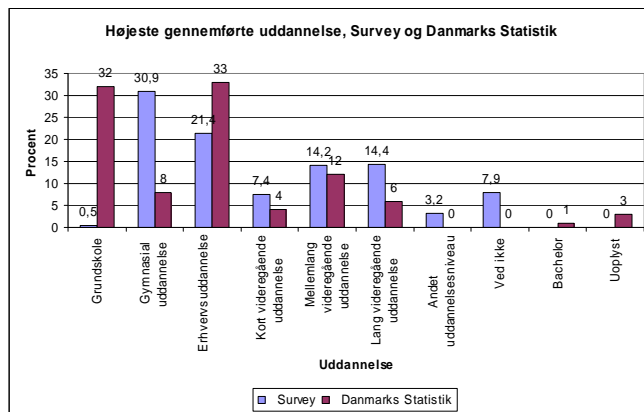
BESKÆFTIGELSESGREGION NORDJYLLAND

Status og uddannelse



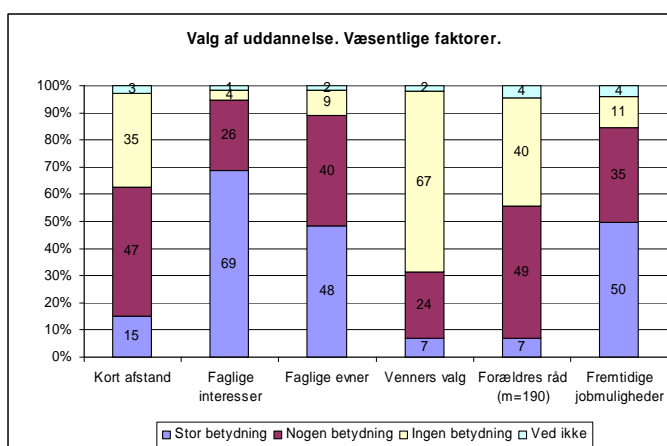
BESKÆFTIGELSESGREGION NORDJYLLAND

Højeste gennemførte uddannelse



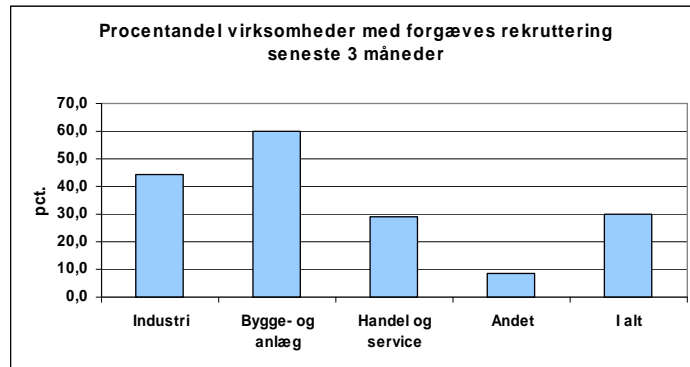
BESKÆFTIGELSESREGION NORDJYLLAND

Valg af uddannelse



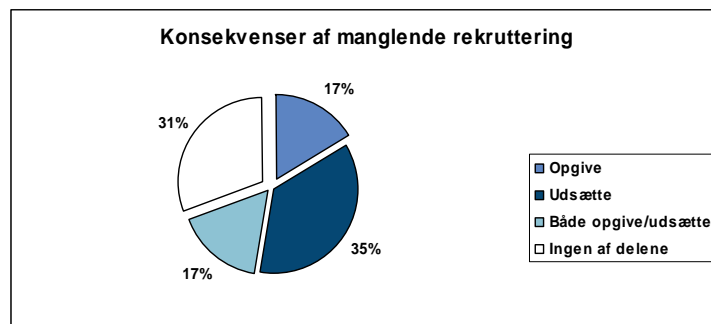
BESKÆFTIGELSESREGION NORDJYLLAND

Beskæftigelse og rekruttering



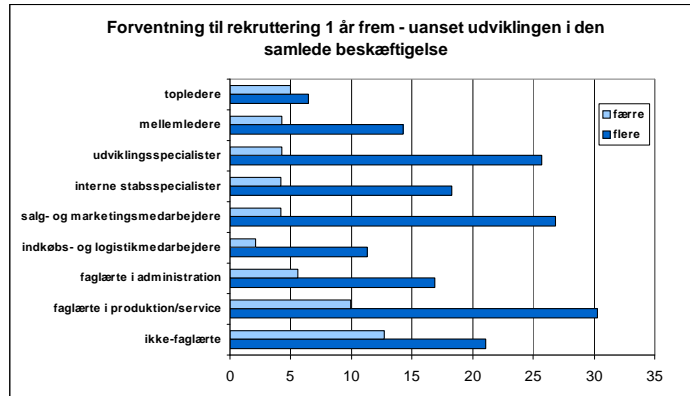
BESKÆFTIGELSESGREGION NORDJYLLAND

Konsekvenser af manglende rekruttering



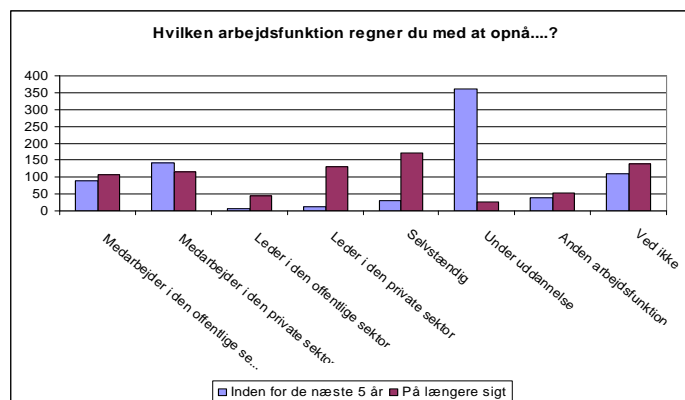
BESKÆFTIGELSESGREGION NORDJYLLAND

Fremtidige medarbejdere



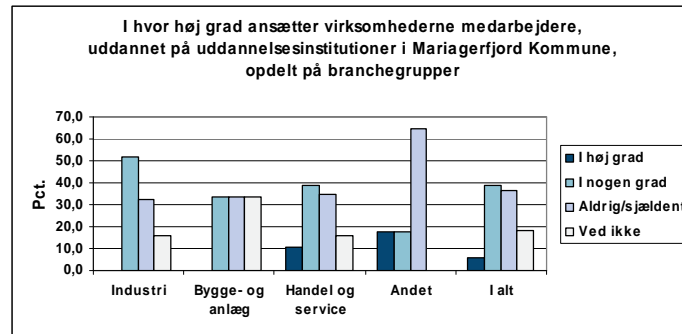
BESKÆFTIGELSESGREGION NORDJYLLAND

Fremtidigt job?



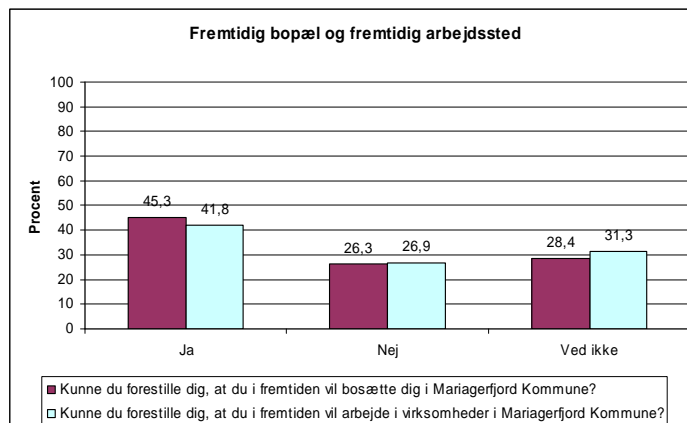
BESKÆFTIGELSESGREGION NORDJYLLAND

Samarbejde mellem virksomheder og uddannelsesinstitutioner



BESKÆFTIGELSESDISTRIKT NORDJYLLAND

Bopæl og arbejdsplads i Mariagerfjord Kommune?



BESKÆFTIGELSESDISTRIKT NORDJYLLAND



Udfordringer - 1

- Udfordring i at forsøge at fastholde og tiltrække unge til kommunen
- Udfordring i at forsøge at promovere virksomheder beliggende i kommunen således, at arbejdsopgaver og jobtyper bliver synliggjort og gjort attraktive for områdets unge
- Udfordring at gøre den offentlige sektor mere attraktiv for de unge
- Udfordring at arbejde for at højne uddannelsesniveaueet i kommunen
- Udfordring at ledige bliver opkvalificeret i ledighedsperioden, samt at beskæftigede deltager i opkvalificering og efteruddannelse gennem hele deres arbejdsliv
- Udfordring at arbejde for, at de unge faktisk kommer i gang med en uddannelse. Dertil kommer, at personer, der er droppet ud af en ungdomsuddannelse, skal motiveres til at gå i gang med en anden uddannelse

BESKÆFTIGELSESREGION NORDJYLLAND



Udfordringer - 2

- Udfordring at virksomhederne kan få den arbejdskraft, de har behov for.
- Udfordring at holde gnisten for iværksætter i live samt undersøge, om de unges idéer kan danne grundlag for dannelse af virksomheder i kommunen
- Flere unge har høje ambitioner om at dygtiggøre sig og blive selvstændige, ledere eller lignende. Der er her en udfordring i at fastholde de unge i disse ambitioner
- Samarbejdet mellem virksomhederne og uddannelsesinstitutionerne kan forbedres
- Udfordring at gøre arbejdspladserne og jobbene attraktive
- Udfordring at skabe attraktive boliger og boligområder i kommunen.

BESKÆFTIGELSESREGION NORDJYLLAND